

Post: Contact:
Air Navigation Department
119 Nguyen Son Str.,
Long Bien Dist.,
Ha Noi, Viet Nam
Tel: +84 24 38274191
Fax: +84 24 38274194
E-mail: and@caa.gov.vn
Web: http://caa.gov.vn

CỤC HÀNG KHÔNG VIỆT NAM
CIVIL AVIATION AUTHORITY OF VIET NAM



AIP SUP
01/25
Có hiệu lực từ
Effective from
28 FEB 2025
Được xuất bản vào
Published on
08 JAN 2025

TẠM NGỪNG KHAI THÁC CÁC VỊ TRÍ ĐỖ TỪ 15 ĐẾN 20 TẠI CẢNG HÀNG KHÔNG QUỐC TẾ CÁT BI (VVCI)

1 GIỚI THIỆU

Tập bổ sung AIP này nhằm thông báo về việc tạm ngừng khai thác các vị trí đỗ từ 15 đến 20 tại Cảng hàng không quốc tế Cát Bi (VVCI).

2 CHI TIẾT

2.1 Tạm ngừng khai thác các vị trí đỗ từ 15 đến 20

(Tham chiếu Mục VVCI AD 2.8, trang AD 2-VVCI-1-4, AIP Việt Nam)

2.2 Thời gian áp dụng: Từ 1700 ngày 28/2/2025 đến 1659 ngày 10/2/2026

2.3 Phương thức vận hành tàu bay: Áp dụng theo phương thức hiện hành

3 HIỆU LỰC

Tập bổ sung AIP này sẽ có hiệu lực từ 1700 ngày 28/2/2025 đến 1659 ngày 10/2/2026

4 HỦY BỎ

Bất kỳ thay đổi nào liên quan đến tập bổ sung AIP này sẽ được thông báo bằng NOTAM.

Tập bổ sung AIP này gồm 1 phụ đính như sau:

Sơ đồ sân đỗ/vị trí đỗ tàu bay

TEMPORARY CLOSURE OF AIRCRAFT STANDS FROM 15 TO 20 AT CAT BI INTERNATIONAL AIRPORT (VVCI)

1 INTRODUCTION

This AIP Supplement aims at notifying the temporary closure of aircraft stands from 15 to 20 at Cat Bi International airport (VVCI).

2 DETAILS

2.1 Temporary closure of aircraft stands from 15 to 20

(Refer to Item VVCI AD 2.8, page AD 2-VVCI-1-4, Viet Nam AIP)

2.2 Applicable time: From 1700 on 28 FEB 2025 to 1659 on 10 FEB 2026

2.3 Aircraft operational procedures: Applied the current procedures

3 EFFECT

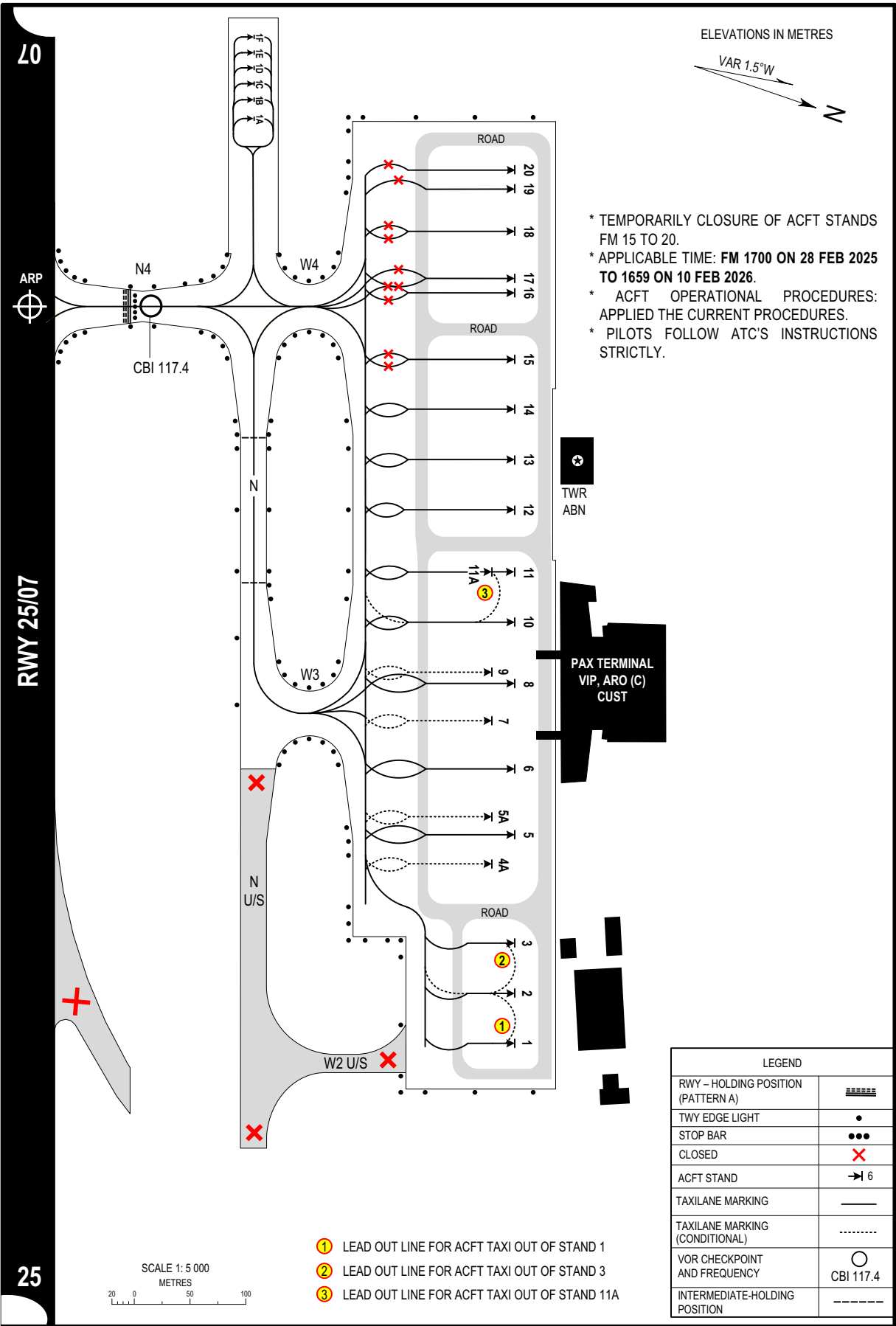
This AIP Supplement shall become effective from 1700 on 28 FEB 2025 to 1659 on 10 FEB 2026

4 CANCELLATION

Any change relating to this AIP Supplement shall be notified by NOTAM.

This AIP Supplement consists of 1 attachment as follows:

Layout of Aircraft Parking/Docking Chart



CHANGE: TEMPORARILY CLOSURE OF ACFT STANDS FM 15 TO 20.

20

RWY 25/07

25

ELEVATIONS IN METRES
VAR 1.5°W

- * TEMPORARILY CLOSURE OF ACFT STANDS FM 15 TO 20.
- * APPLICABLE TIME: FM 1700 ON 28 FEB 2025 TO 1659 ON 10 FEB 2026.
- * ACFT OPERATIONAL PROCEDURES: APPLIED THE CURRENT PROCEDURES.
- * PILOTS FOLLOW ATC'S INSTRUCTIONS STRICTLY.

TWR
ABN

PAX TERMINAL
VIP, ARO (C)
CUST

LEGEND	
RWY - HOLDING POSITION (PATTERN A)	=====
TWY EDGE LIGHT	•••••
STOP BAR	•••••
CLOSED	✗
ACFT STAND	→ 6
TAXILANE MARKING	—
TAXILANE MARKING (CONDITIONAL)
VOR CHECKPOINT AND FREQUENCY	○ CBI 117.4
INTERMEDIATE-HOLDING POSITION	- - - - -

- ① LEAD OUT LINE FOR ACFT TAXI OUT OF STAND 1
- ② LEAD OUT LINE FOR ACFT TAXI OUT OF STAND 3
- ③ LEAD OUT LINE FOR ACFT TAXI OUT OF STAND 11A

SCALE 1:5 000
METRES
20 0 50 100