

Post: Contact:
Air Navigation Department
119 Nguyen Son Str.,
Long Bien Dist.,
Ha Noi, Viet Nam
Tel: +84 24 38274191
Fax: +84 24 38274194
E-mail: and@caa.gov.vn
Web: http://caa.gov.vn

CỤC HÀNG KHÔNG VIỆT NAM
CIVIL AVIATION AUTHORITY OF VIET NAM



AIP SUP
34/24
Có hiệu lực từ
Effective from
05 OCT 2024
Được xuất bản vào
Published on
17 SEP 2024

THI CÔNG SỬA CHỮA ĐƯỜNG CHC 35R/17L TẠI CẢNG HÀNG KHÔNG QUỐC TẾ ĐÀ NẴNG (VVDN)

1 GIỚI THIỆU

Tập bổ sung AIP này nhằm thông báo về việc thi công sửa chữa các tấm bê tông xi măng trên đường CHC 35R/17L tại Cảng hàng không quốc tế Đà Nẵng (VVDN).

2 CHI TIẾT

Ghi chú:

- Khu vực thi công được lắp đặt hàng rào, biển báo, đèn cảnh báo và sơn tín hiệu theo quy định.
- Tổ lái tuân thủ huấn lệnh của KSVKL.

2.1 Khu vực thi công

Sửa chữa các tấm bê tông xi măng trên đường CHC 35R/17L (cách tìm đường lần E1 khoảng 366 M về phía Bắc và cách tìm đường lần E6 khoảng 933 M về phía Nam).

2.2 Thời gian thi công: Từ 0000 ngày 05/10/2024 đến 1000 ngày 28/12/2024.

2.3 Khu vực tạm ngừng khai thác

- Đường CHC 35R/17L (ngoại trừ đoạn giao điểm với đường lần E1, G1 và đoạn giao điểm với đường lần E6, G6 được sử dụng cho tàu bay và các phương tiện di chuyển).
- Các đường lần E2, E3, E4, G2, G4.
- Tắt hệ thống thiết bị ILS 35R; hệ thống đèn tiếp cận, đèn PAPI, đèn tín hiệu đường CHC 35R/17L.

Ghi chú: Tất cả các tàu bay không được phép hoạt động trên đường lần W khi có tàu bay đang tiếp cận hạ cánh và đang trong quá trình cất cánh đường CHC 35L/17R.

2.4 Phương thức khai thác vận hành trong thời gian thi công

- a) Đối với tàu bay từ đường CHC vào sân đỗ tàu bay
- Tàu bay hạ cánh
+ Đường CHC 17R: Sau khi hạ cánh → Đường lần G1 → Cắt qua đường CHC 35R/17L → Đường lần E1 → Đường lần E → Sân đỗ.
 - + Đường CHC 35L:
 - Sau khi hạ cánh → Đường lần G6 → Cắt qua đường CHC 35R/17L → Đường lần E6 → Đường lần E → Sân đỗ, hoặc
 - Sau khi hạ cánh → Đường lần G6 → Rẽ trái và lần trên đường CHC 35R/17L → Đường lần E7 → Đường lần E → Sân đỗ.
 - Tàu bay cất cánh
+ Đường CHC 17R:

CONSTRUCTION OF RWY 35R/17L AT DA NANG INTERNATIONAL AIRPORT (VVDN)

1 INTRODUCTION

This AIP Supplement aims at notifying the construction of cement concrete panels on RWY 35R/17L at Da Nang International Airport (VVDN).

2 DETAIL

Note:

- Construction areas are surrounded by fences, marker boards, warning lights, markings as specified.
- Pilot follow ATC instructions strictly.

2.1 Construction area

Repairing of cement concrete panels on RWY 35R/17L (approximately 366 M to the North of TWY CL E1 and approximately 933 M to the South of TWY CL E6).

2.2 Construction period: From 0000 on 05 OCT 2024 to 1000 on 28 DEC 2024.

2.3 Temporarily suspended areas

- RWY 35R/17L (except for the intersection with TWYs E1, G1 and the intersection with TWYs E6, G6 which are remain available for aircraft and vehicle movement).
- TWYs E2, E3, E4, G2, G4.
- Shut down ILS of RWY 35R; Approach lighting system, PAPI lighting, RWY 35R/17L lighting.

Note: All aircraft shall not be allowed to operate on TWY W when aircraft are approaching to land or in the process of taking-off from RWY 35L/17R.

2.4 Operational procedures during construction

- a) For aircraft from RWY to apron
- For landing aircraft
+ RWY 17R: After landing → TWY G1 → Cross RWY 35R/17L → TWY E1 → TWY E → Apron.
 - + RWY 35L:
 - After landing → TWY G6 → Cross RWY 35R/17L → TWY E6 → TWY E → Apron, or
 - After landing → TWY G6 → Turn left and taxi on RWY 35R/17L → TWY E7 → TWY E → Apron.
 - For take-off aircraft:
+ RWY 17R:

- Sân đỗ → Đường lăn E → Đường lăn E6 → Cắt qua đường CHC 35R/17L → Đường lăn G6 → Đầu đường CHC 17R để cất cánh, hoặc
- Sân đỗ → Đường lăn E → Đường lăn E7 → Lăn trên đường CHC 35R/17L → Đường lăn G6 → Đầu đường CHC 17R để cất cánh.

+ Đường CHC 35L: Sân đỗ → Đường lăn E → Đường lăn E1 → Cắt qua đường CHC 35R/17L → Đường lăn G1 → Đầu đường CHC 35L để cất cánh.

b) Đối với tàu bay trên sân đỗ

Áp dụng theo phương thức hiện hành, tuân thủ huấn lệnh KSVKL.

3 HIỆU LỰC

Tập bổ sung AIP này sẽ có hiệu lực từ 0000 ngày 05/10/2024 đến 1000 ngày 28/12/2024.

4 HUYỆT BỎ

Tập bổ sung AIP này huỷ bỏ NOTAM A2380/24.

Bất kỳ thay đổi nào liên quan đến tập bổ sung AIP này sẽ được thông báo bằng NOTAM.

Tập bổ sung AIP này gồm phụ đính như sau:

Sơ đồ mặt bằng các khu vực thi công.

- Apron → TWY E → TWY E6 → Cross RWY 35R/17L → TWY G6 → The beginning of RWY 17R for take-off, or

- Apron → TWY E → TWY E7 → Taxi on RWY 35R/17L → TWY G6 → The beginning of RWY 17R for take-off.

+ RWY 35L: Apron → TWY E → TWY E1 → Cross RWY 35R/17L → TWY G1 → The beginning of RWY 35L for take-off.

b) For aircraft on apron

Applied as current procedure, following ATC instructions strictly.

3 EFFECT

This AIP Supplement shall become effective from 0000 on 05 OCT 2024 to 1000 on 28 DEC 2024.

4 CANCELLATION

This AIP Supplement supersedes NOTAM A2380/24.

Any change relating to this AIP Supplement shall be notified by NOTAM.

This AIP Supplement consists of attachment as follows:

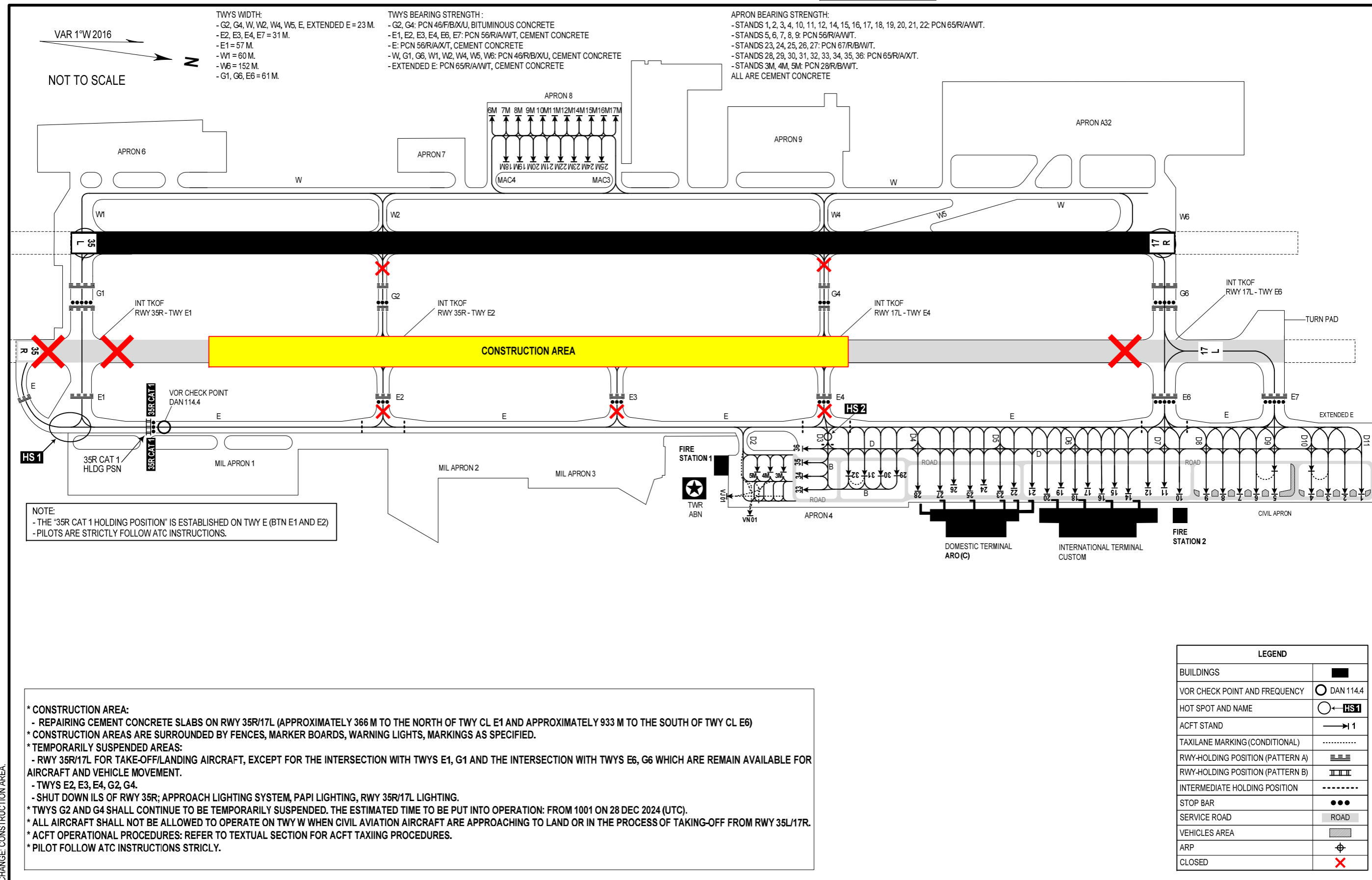
Layout of construction areas.

LAYOUT OF CONSTRUCTION AREA.
FM 0000 ON 05 OCT 2024 TO 1000 ON 28 DEC 2024.

APRON ELEV 7M

TWR: 118.35 PRI
118.05 SRY
GROUND: 121.6 PRI
121.9 SRY

DA NANG/DA NANG INTL (VVDN)



TWYS WIDTH:
- G2, G4, W, W2, W4, W5, E, EXTENDED E = 23 M.
- E2, E3, E4, E7 = 31 M.
- E1 = 57 M.
- W1 = 60 M.
- W6 = 152 M.
- G1, G6, E6 = 61 M.

TWYS BEARING STRENGTH:
- G2, G4: PCN 46/F/B/X/U, BITUMINOUS CONCRETE
- E1, E2, E3, E4, E6, E7: PCN 56/R/A/W/T, CEMENT CONCRETE
- E: PCN 56/R/A/X/T, CEMENT CONCRETE
- W, G1, G6, W1, W2, W4, W5, W6: PCN 46/R/B/X/U, CEMENT CONCRETE
- EXTENDED E: PCN 65/R/A/W/T, CEMENT CONCRETE

APRON BEARING STRENGTH:
- STANDS 1, 2, 3, 4, 10, 11, 12, 14, 15, 16, 17, 18, 19, 20, 21, 22: PCN 65/R/A/W/T.
- STANDS 5, 6, 7, 8, 9: PCN 56/R/A/W/T.
- STANDS 23, 24, 25, 26, 27: PCN 67/R/B/W/T.
- STANDS 28, 29, 30, 31, 32, 33, 34, 35, 36: PCN 65/R/A/X/T.
- STANDS 3M, 4M, 5M: PCN 28/R/B/W/T.
ALL ARE CEMENT CONCRETE

NOTE:
- THE "35R CAT 1 HOLDING POSITION" IS ESTABLISHED ON TWY E (BTN E1 AND E2)
- PILOTS ARE STRICTLY FOLLOW ATC INSTRUCTIONS.

* CONSTRUCTION AREA:
- REPAIRING CEMENT CONCRETE SLABS ON RWY 35R/17L (APPROXIMATELY 366 M TO THE NORTH OF TWY CL E1 AND APPROXIMATELY 933 M TO THE SOUTH OF TWY CL E6)
* CONSTRUCTION AREAS ARE SURROUNDED BY FENCES, MARKER BOARDS, WARNING LIGHTS, MARKINGS AS SPECIFIED.
* TEMPORARILY SUSPENDED AREAS:
- RWY 35R/17L FOR TAKE-OFF/LANDING AIRCRAFT, EXCEPT FOR THE INTERSECTION WITH TWYS E1, G1 AND THE INTERSECTION WITH TWYS E6, G6 WHICH ARE REMAIN AVAILABLE FOR AIRCRAFT AND VEHICLE MOVEMENT.
- TWYS E2, E3, E4, G2, G4.
- SHUT DOWN ILS OF RWY 35R; APPROACH LIGHTING SYSTEM, PAPI LIGHTING, RWY 35R/17L LIGHTING.
* TWYS G2 AND G4 SHALL CONTINUE TO BE TEMPORARILY SUSPENDED. THE ESTIMATED TIME TO BE PUT INTO OPERATION: FROM 1001 ON 28 DEC 2024 (UTC).
* ALL AIRCRAFT SHALL NOT BE ALLOWED TO OPERATE ON TWY W WHEN CIVIL AVIATION AIRCRAFT ARE APPROACHING TO LAND OR IN THE PROCESS OF TAKING-OFF FROM RWY 35L/17R.
* ACFT OPERATIONAL PROCEDURES: REFER TO TEXTUAL SECTION FOR ACFT TAXIING PROCEDURES.
* PILOT FOLLOW ATC INSTRUCTIONS STRICTLY.

LEGEND	
BUILDINGS	■
VOR CHECK POINT AND FREQUENCY	○ DAN 114.4
HOT SPOT AND NAME	○ HS1
ACFT STAND	→ 1
TAXILANE MARKING (CONDITIONAL)
RWY-HOLDING POSITION (PATTERN A)	≡≡≡
RWY-HOLDING POSITION (PATTERN B)	≡≡≡
INTERMEDIATE HOLDING POSITION
STOP BAR	●●●
SERVICE ROAD	ROAD
VEHICLES AREA	▨
ARP	⊕
CLOSED	×